



LIFE PROFILE  
LIFE19 GIE/GR/001127



# Promote financial instruments for liability on environment – Προώθηση χρηματοοικονομικών εργαλείων για την Περιβαλλοντική Ευθύνη

Ιωάννα Ποθητάκη, Project Manager LIFE PROFILE, ΣΥΓΑΠΕΖ - ΥΠΕΝ  
Σταυρούλα Πουλή, Project Coordinator LIFE PROFILE, Προϊσταμένη ΣΥΓΑΠΕΖ - ΥΠΕΝ



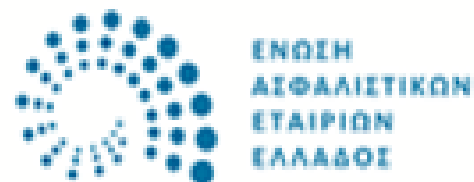
LIFE PROFILE has received funding from the LIFE Programme of the European Union and the Green Fund.

Οι εταίροι

## Συντονιστής εταίρος



## Εταίροι έργου



Η διάρκεια του έργου



16.11.2020-28.03.2025



Ο προϋπολογισμός

Συνολικός προϋπολογισμός: **1.086.000 ευρώ**

Η συγχρηματοδότηση της Ε.Ε.:  
**597,300 ευρώ** (= 55,00% του συνολικού επιλέξιμου προϋπολογισμού)

# ΤΟ ΠΡΟΒΛΗΜΑ

## Η περιορισμένη αποτίμηση της περιβαλλοντικής ευθύνης

-Τομέα προτεραιότητας της πολιτικής της ΕΕ για την προστασία της βιοποικιλότητας, των υδάτων και του εδάφους, Η οδηγία 2004/35/ΕΚ καθόρισε ένα καθεστώς για την περιβαλλοντική ευθύνη υποχρεώνοντας τους φορείς εκμετάλλευσης των δραστηριοτήτων του Παραρτήματος ΙΙΙ της οδηγίας να αποκαθιστούν τυχόν ζημίες που προκαλούνται από την άσκηση των δραστηριοτήτων τους.

Η ELD βασίζεται στην αρχή της προφύλαξης και στην αρχή «ο ρυπαίνων πληρώνει».



# ΤΟ ΠΡΟΒΛΗΜΑ

---

Σύμφωνα με το ρυθμιστικό πρόγραμμα βελτίωσης της καταλληλότητας και της αποδοτικότητας του κανονιστικού πλαισίου (REFIT), η ELD αναμενόταν να οδηγήσει σε υψηλότερο βαθμό περιβαλλοντικής προστασίας στην ΕΕ

Μία από τις σημαντικότερες προκλήσεις που θα αντιμετωπίσει το LIFE PROFILE είναι η έλλειψη μιας κοινά αποδεκτής μεθοδολογίας αξιολόγησης περιβαλλοντικών κινδύνων ανάλογα με το είδος της δραστηριότητας καθώς και η εκτίμηση του ύψους επαρκών εγγυήσεων, ώστε να μειώνεται η αβεβαιότητα και να προωθούνται οικονομικά και ρεαλιστικά συστήματα χρηματοοικονομικής ασφάλειας



## Η ΛΥΣΗ

ένα αξιόπιστο εργαλείο αξιολόγησης κινδύνου,

- ✓ διασφαλίζει δίκαιη κατανομή του κόστους αποκατάστασης των περιβαλλοντικών ζημιών στο έδαφος, το νερό και τη βιοποικιλότητα.
- ✓ Ενισχύει περαιτέρω την εφαρμογή της οδηγίας 2004/35/ΕΚ και συμβάλει στην προστασία του περιβάλλοντος.



KEEP  
CALM

WE

HAVE THE  
SOLUTION

life  
profile  
PROMote Financial Instruments  
for Liability on Environment

# Ο σκοπός του LIFE PROFILE



είναι η βελτίωση των διατάξεων χρηματοοικονομικής ασφάλειας για τις δραστηριότητες του Παραρτήματος III της Οδηγίας 2004/35/ΕΚ για την Περιβαλλοντική Ευθύνη (Environmental Liability Directive- ELD) μέσω της εφαρμογής εκτίμησης περιβαλλοντικών κινδύνων.



# Οι κύριοι στόχοι

Στη βελτίωση της εφαρμογής της οδηγίας για την περιβαλλοντική ευθύνη (2004/35/ΕΕ) και του Π.Δ/τος 148/2009 για την αντιμετώπιση των περιβαλλοντικών ζημιών,

Στην ανάπτυξη μεθοδολογίας της εκτίμησης περιβαλλοντικού κινδύνου για τις δραστηριότητες του παραρτήματος ΙΙΙ,

Στην ανάπτυξη & εφαρμογή εθνικού σχεδίου για την περιβαλλοντική ευθύνη,

Στην ενίσχυση της χρηματοοικονομικής ασφάλειας για την αποκατάσταση περιβαλλοντικών ζημιών,

Στην υποστήριξη των φορέων εκμετάλλευσης για την εκπλήρωση των υποχρεώσεών τους και στην ευαισθητοποίηση των ενδιαφερομένων μερών και του κοινού,

Στην επίδειξη βέλτιστων πρακτικών σε άλλα κράτη μέλη της Ε.Ε. (Κύπρος, Βουλγαρία, Τσεχία).





# ΑΠΟΤΕΛΕΣΜΑΤΑ



# ΠΡΟΠΑΡΑΣΚΕΥΑΣΤΙΚΕΣ ΔΡΑΣΕΙΣ

---

✓ A1 Επικαιροποίηση της τρέχουσας κατάστασης σε διεθνές και ενωσιακό επίπεδο σχετικά με την ανάλυση περιβαλλοντικών κινδύνων των δραστηριοτήτων του Παραρτήματος III της Οδηγίας για την Περιβαλλοντική Ευθύνη (ΟΠΕ)

A.1.1 Mapping of Risk Analysis factors in European and Greek Legislation

A.1.2 Review and mapping of risk analysis methodology

A.1.3.Determination of the examined categories of activities

✓ A2 Ανάλυση της τρέχουσας κατάστασης της εθνικής ασφαλιστικής αγοράς

A.2.1 Stakeholder Questionnaire Analysis Report

A.2.2 Environmental Liability Insurance Market Report

A. Ερωτηματολόγιο Επιχειρήσεων

B. Ερωτηματολόγιο Ασφαλιστικών Εταιρειών

Γ. Ερωτηματολόγιο Διαμεσολαβητών

✓ A3 Ανάλυση SWOT σε εθνικό επίπεδο & προσδιορισμός των βασικών ενδιαφερομένων φορέων

A.3.1.SWOT Analysis

A.3.2.Stakeholder analysis, engagement and communication strategy



ΕΛΛΗΝΙΚΗ ΔΗΜΟΚΡΑΤΙΑ  
Εθνικών και Καποδιστριακών  
Πανεπιστημίων Αθηνών  
— ΕΡΓΩΝ ΤΟ ΙΔΕΩ —



# ΚΥΡΙΕΣ ΔΡΑΣΕΙΣ

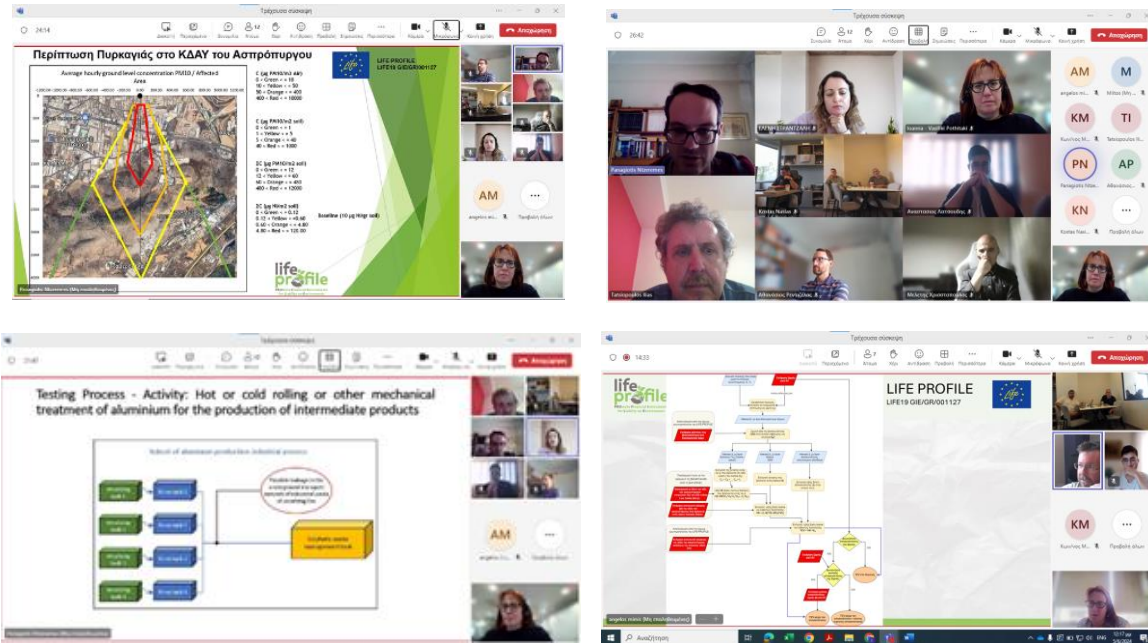
- ✓ B1 Εκτίμηση επικινδυνότητας περιβαλλοντικής ζημίας για τις κύριες κατηγορίες δραστηριοτήτων όπως ταξινομήθηκαν στη δράση A1
- ✓ B2 Οικονομική αποτίμηση της περιβαλλοντικής ζημίας και ιδιαίτερα όσον αφορά στη βιοποικιλότητα
- ✓ B3 Ανάπτυξη του εργαλείου πληροφορικής (IT-tool)
- ✓ B4 Πιλοτική δοκιμή του εργαλείου αξιολόγησης κινδύνου για δραστηριότητες του Παραρτήματος III της ΟΠΕ, σε τρεις διαφορετικές περιοχές της χώρας
- ✓ B5 Εκτίμηση κοινωνικοοικονομικών επιπτώσεων της εφαρμογής χρηματοοικονομικής ασφάλειας με βάση τη μεθοδολογία αξιολόγησης περιβαλλοντικού κινδύνου στην αγορά και στην εθνική οικονομία
- ✓ B6 Υιοθέτηση του εργαλείου που θα διατίθεται στα ελληνικά και στα αγγλικά μέσω του δικτυακού τόπου του ΥΠΕΝ
- ✓ B14 Διοργάνωση 3 σεμιναρίων (workshops) για την προώθηση της εφαρμογής της χρηματοοικονομικής ασφάλειας στο πλαίσιο της ΟΠΕ σε χώρες της ΕΕ συμπεριλαμβανομένης της επίδειξης του IT-tool



ΕΛΛΗΝΙΚΗ ΔΗΜΟΚΡΑΤΙΑ  
Εθνικών και Καποδιστριακών  
Πανεπιστημίων Αθηνών  
— ΕΡΓΑΤΕΙΟ ΤΩ ΙΩΝ —



# ΤΟ ΕΡΓΑΛΕΙΟ ΠΛΗΡΟΦΟΡΙΚΗΣ ΤΟΥ ΕΡΓΟΥ (δράση B3)



Οι προπαρασκευαστικές δράσεις B1 «Εκτίμηση του κινδύνου περιβαλλοντικής ζημίας για δραστηριότητες βασικής κατηγορίας όπως κατατάσσονται στη δράση A1» και B2 «Οικονομική αξιολόγηση της περιβαλλοντικής ζημίας με έμφαση στη βιοποικιλότητα» είναι σε εξέλιξη προκειμένου να καλύψουν κάθε δυνατή παράμετρο του εργαλείου.

# ΚΥΡΙΕΣ ΔΡΑΣΕΙΣ

---

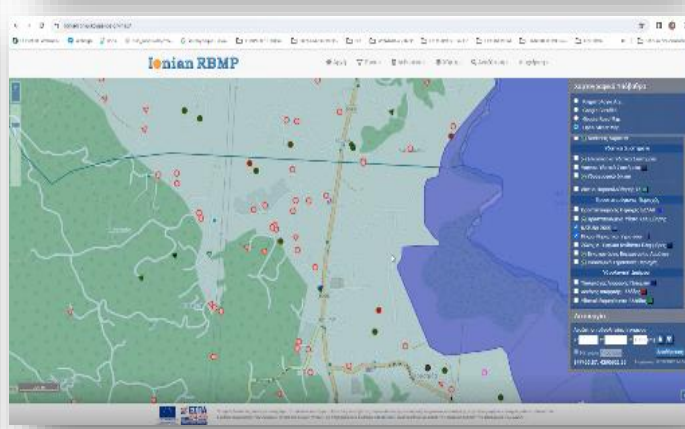
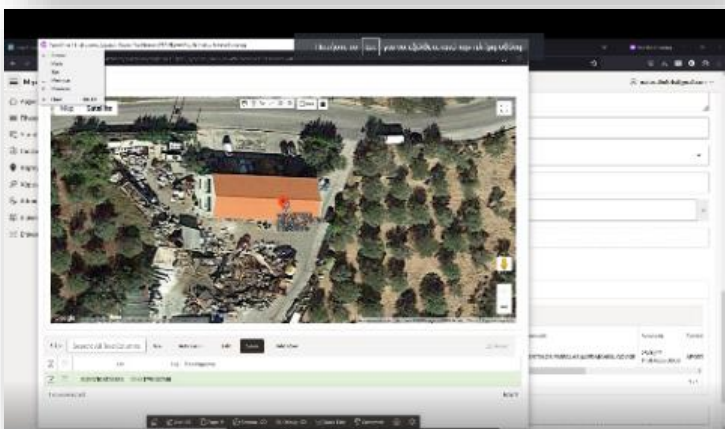
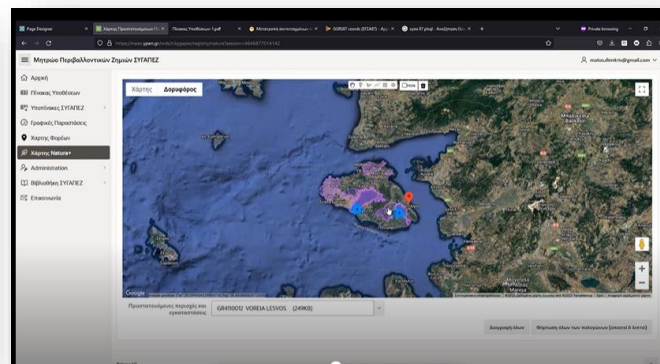
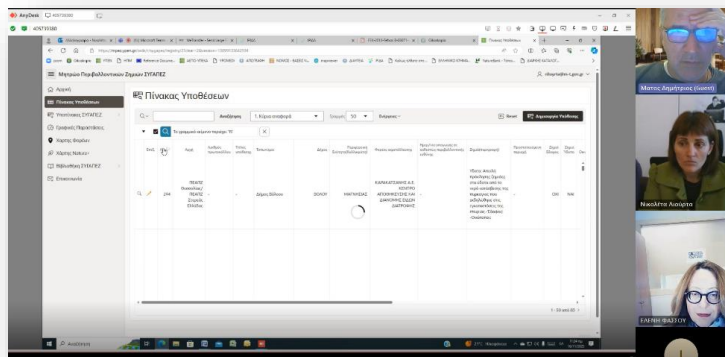
- ✓ B7 Συγκρότηση Φόρουμ Διαβούλευσης
- ✓ B8 Ανάπτυξη Εθνικού Σχεδίου μέσω δικτύωσης με τις αρμόδιες αρχές και τα ενδιαφερόμενα μέρη, έγκριση και εφαρμογή του Εθνικού Σχεδίου Δράσης
- ✓ B9 Δημιουργία και λειτουργία διαδικτυακής πλατφόρμας για τις περιπτώσεις περιβαλλοντικής ευθύνης



ΕΛΛΗΝΙΚΗ ΔΗΜΟΚΡΑΤΙΑ  
Εθνικών και Καποδιστριακών  
Πανεπιστημίων Αθηνών  
— ΔΑΡΤΩΝ ΤΟ ΙΔΙΩΝ —



# Η ΔΙΑΔΙΚΤΥΑΚΗ ΠΛΑΤΦΟΡΜΑ ΜΠΕΖ – (Μητρώο Περιβαλλοντικών Ζημιών)



- ✓ Γεωχωρικά συμβάντος δεδομένα
- ✓ Απεικόνιση σε χάρτη και / ή λίστα
- ✓ Στατιστικά στοιχεία
- ✓ Στοιχεία χειριστή
- ✓ Δεδομένα ανά γεωγραφική ενότητα, είδος συμβάντος και άλλα κριτήρια ανάλυσης

# ΚΥΡΙΕΣ ΔΡΑΣΕΙΣ

- ✓ B10 Διοργάνωση 7 μονοήμερων σεμιναρίων, ένα σε κάθε Αποκεντρωμένη Διοίκηση για την ενίσχυση της ενημέρωσης και ευαισθητοποίησης των εμπλεκομένων σχετικά με τη σημασία εφαρμογής της χρηματοοικονομικής ασφάλειας στο πλαίσιο οδηγίας για την περιβαλλοντική ευθύνη
- ✓ B11 Διοργάνωση 7 μονοήμερων σεμιναρίων, με στόχο την επίδειξη του εργαλείου και της διαδικτυακής πλατφόρμας που θα απευθύνεται στους δημόσιους λειτουργούς
- ✓ B12 Διήμερη εκδήλωση για την υλοποίηση του έργου, σε στοχευμένο κοινό – ενδιαφερόμενα μέρη (ασφαλιστές, εκπροσώπους φορέων εκμετάλλευσης, τραπεζίτες)
- ✓ B13 Σύνταξη συστάσεων, συμπεριλαμβανομένων κατευθυντήριων γραμμών βέλτιστων πρακτικών για τους φορείς εκμετάλλευσης



ΕΛΛΗΝΙΚΗ ΔΗΜΟΚΡΑΤΙΑ  
Εθνικών και Καποδιστριακών  
Πανεπιστημίων Αθηνών  
— ΕΡΓΑΤΕΣ ΤΩ ΙΚΩ —



# ΚΥΡΙΕΣ ΔΡΑΣΕΙΣ

---

## C. Monitoring of project impact (obligatory)

C1 Monitoring

## D. Communication and dissemination of the project and its results (obligatory)

D1 Development of Communication methods & After Life Sustainability Plans

D2 Production of publicity material

D3 Info Days & Final Conference

D4 Layman's Report

## E. Project management (obligatory)

E1 Management Agreement, Implementation Plan, Management Board setting strategic goals for compliance

E2 Administrative and financial monitoring

E3 Risk- Management plan including measures for Risk Mitigation





# ΒΙΩΣΙΜΟΤΗΤΑ

- ✓ Εργαλείο πληροφορικής και πλατφόρμα θα αποτελέσουν έναν αξιόπιστο μηχανισμό που θα διευκολύνει το έργο των δημοσίων αρχών.
- ✓ Το εργαλείο θα είναι διαθέσιμο για χρήση χωρίς κόστος σε οποιονδήποτε φορέα



life  
profile

**PRO**mote Financial Instruments  
for Liabilty on Environment





# ΠΡΟΒΛΗΜΑΤΑ - ΠΡΟΚΛΗΣΕΙΣ

- ✓ Αρχικά ο συντονισμός και η ικανοποίηση των αιτημάτων όλων των εταίρων
- ✓ Η κατά το δυνατό σωστή αποτίμηση του κόστους όλων των δράσεων
- ✓ Διαδικαστικά ζητήματα κυρίως σε σχέση με τη χρηματοροή
- ✓ Πλέον χρησιμοποιούμε την εφαρμογή BUTLER – αρκετά εύχρηστη
- ✓ Διαγωνιστικές διαδικασίες – κάποιες φορές είναι αρκετά χρονοβόρες για τους φορείς του δημοσίου



ΕΛΛΗΝΙΚΗ ΔΗΜΟΚΡΑΤΙΑ  
Εθνικών και Καποδιστριακών  
Πανεπιστημίων Αθηνών  
— ΕΡΓΩΝ ΤΟ 1827 —



# ΟΦΕΛΗ ΠΡΟΓΡΑΜΜΑΤΟΣ

- ✓ Ένα αρκετά εύκολο κι ευέλικτο πρόγραμμα
- ✓ Πολύ καλή διαχειριστική αρχή και γενικότερα ομάδα υποστήριξης και παρακολούθησης
- ✓ Μεγάλο εύρος θεματολογίας στα περιβαλλοντικά ζητήματα
- ✓ Πολύ-επιστημονικότητα στο εταιρικό σχήμα
- ✓ Μια μεγάλη οικογένεια 😊





## ΕΥΧΑΡΙΣΤΟΥΜΕ ΓΙΑ ΤΗΝ ΠΡΟΣΟΧΗ ΣΑΣ!

Για περισσότερες πληροφορίες: [life-profile.gr](http://life-profile.gr)

Ιωάννα Ποθητάκη, project manager, 00302131513484, [Ioanna.Pothitaki@gmail.com](mailto:Ioanna.Pothitaki@gmail.com)

Σταυρούλα Πουλή, project coordinator, 00302131513277, [poulis@prv.ypeka.gr](mailto:poulis@prv.ypeka.gr)

